

**Vous êtes une PME avec l'ambition d'accélérer sa croissance ?**

# **pactepme**

Engagement des grands comptes pour la croissance

**vous accompagne dans votre transformation  
avec son programme de renforcement et d'accélération**

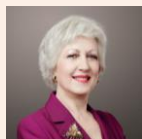


## Notre approche pédagogique

❖ 8 demi-journées co-animées avec nos partenaires, et centrées vos besoins prioritaires d'appui:

1. Comprendre et maîtriser l'environnement fiscal, social et réglementaire de l'entrepreneur
2. Se préparer à la révolution technologique, énergétique et sociétale
3. Choisir son modèle de croissance et mesurer ses impacts financiers et managériaux
4. Briser les frontières, et se projeter durablement à l'international
5. Opter pour le financement pertinent à l'heure des solutions désintermédiées
6. Attirer, mobiliser et fidéliser les talents dans son entreprise
7. Co-innover sereinement avec les autres entreprises et déjouer les pièges de propriété intellectuelle
8. Savoir approcher un grand compte et une ETI et les convaincre

❖ 4 déjeuners et 2 dîners avec des personnalités de haut niveau pour partager expertise et expérience, parmi lesquelles:



**Marie-Claire Capobianco**  
Directrice de la banque  
de détail de BNP Paribas



**Thibault Lanxade**  
PDG de Jouve



**Fanny Letier**  
Co-fondatrice du fonds  
d'investissement Geneo



**Philippe Luscan**  
Vice-Président exécutif  
de Sanofi



**Pierre Pelouzet**  
Médiateur des  
entreprises



**René Ricol**  
Fondateur et Associé  
de Ricol&Lasteyrie

# Le format de nos sessions d'accélération

- ❖ Le programme pédagogique des sessions comportera deux sessions de deux jours chacune :
  - jeudi 6 et vendredi 7 décembre 2018
  - jeudi 7 et vendredi 8 février 2019

Les participants seront accueillis dans un hôtel résidentiel en région parisienne lors des deux périodes de formation.

- ❖ S'y ajoutera l'invitation de chaque participant à un événement BtoB au second semestre 2019 à Paris organisé par Pacte PME, en présence de plus de 20 grands groupes industriels et de services.



**Destination ETI**  
Promotion 2017-2018

Lancement du programme  
le 26 octobre 2017 chez  
Alstom

## Modalités pratiques & Inscriptions

Tarif *Destination ETI Express* : 3 950 € H.T. par participant.

### **Ce tarif inclut :**

- \* L'intégralité des modules des 2 sessions de renforcement
- \* L'hébergement et la restauration du jeudi au vendredi pour chacune des 2 sessions
- \* L'accès libre à la journée BtoB du second semestre 2019 organisée par Pacte PME

### **Renseignements & inscriptions :**

- François Perret, directeur général de Pacte PME  
[francois.perret@pactepme.org](mailto:francois.perret@pactepme.org)
- Claire Michalet, Responsable des programmes Destination ETI  
[claire.michalet@pactepme.org](mailto:claire.michalet@pactepme.org)



Née en 2010, l'association Pacte PME a pour vocation d'accélérer les rapprochements et de stimuler toutes les collaborations possibles entre grands groupes et PME. Elle réunit aujourd'hui 56 grands comptes et une quarantaine d'organisations professionnelles.

Son offre de services comporte trois plateformes digitales de mise en relation (innovation ouverte, export, partage de compétences), un accélérateur, une offre de conseil...

[www.pactepme.org](http://www.pactepme.org)

## Nos partenaires



**Pacteinternational**



**Innovationouverte**

**Pactecompetences**